

Inspiron 15

5000 Series

Quick Start Guide

Hurtig startguide

Pikaopas

Hurtigstart

Snabbstartguide



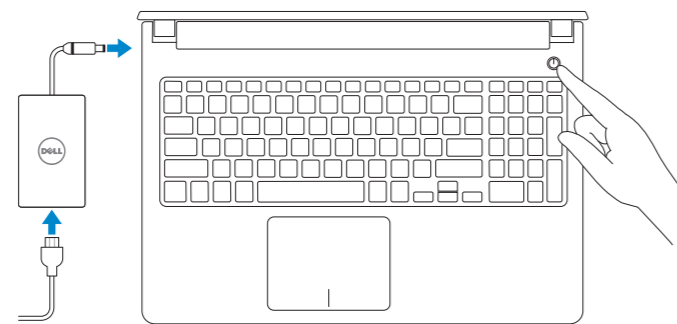
1 Connect the power adapter and press the power button

Tilslut strømadapteren og tryk på tænd/sluk-knappen

Kytke verkkolaite ja paina virtapainiketta

Slik kobler du til strømadapteren og trykker på strømknappen

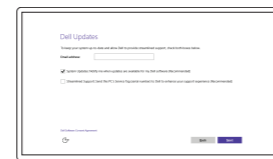
Anslut strömadaptern och tryck på strömbrytaren



2 Finish Windows setup

Udfør Windows Installation | Suorita Windows-asennus loppuun

Fullfør oppsett av Windows | Slutför Windows-inställningen



Enable Dell updates

Tillad Dell opdateringer

Ota Dell-päivitykset käyttöön

Aktiver Dell-oppdateringer

Aktivera uppdateringar



Connect to your network

Opnet forbindelse til netværket

Muodosta verkkoyhteys

Koble deg til nettverket ditt

Anslut till ditt nätverk

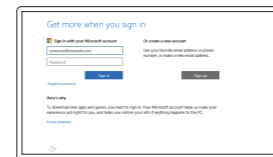
NOTE: If you are connecting to a secured wireless network, enter the password for the wireless network access when prompted.

BEMÆRK: Hvis du tilslutter til et sikret trådløst netværk, indtast adgangskoden til det trådløse netværk når du bliver bedt om det.

HUOMAUTUS: Jos muodostat yhteyttä suojattuun langattomaan verkkoon, anna langattoman verkon salasana kun sitä pyydetään.

MERK: Angi passwordet for å få tilgang til det trådløse nettverket når du blir bedt om det for å få kobles til det sikrede trådløse nettverket.

ANMÄRKNING: Om du ansluter till ett säkert trådlöst nätverk, ange lösenordet för trådlös nätverksåtkomst när du ombeds göra det.



Sign in to your Microsoft account or create a local account

Log på din Microsoft-konto eller opret en lokal konto

Kirjautu Microsoft-tilillesi tai luo paikallinen tili

Logg inn på Microsoft-kontoen din eller opprett en lokal konto

Logga in till ditt Microsoft-konto eller skapa ett lokalt konto

Create recovery media

Opret medier til genoprettelse | Luo palautuslevy

Opprett gjenopprettingsmedia | Skapa återställningsmedia

In Windows search, type **Recovery**, click **Create a recovery media**, and follow the instructions on the screen.

I Windows-søgning, skriv **Genoprettelse**, klik på **Opret et genoprettelsesmedie**, og følg instruktionerne på skærmen.

Kirjoita Windows-hakuun **Palautus**, napsauta **Luo palautusmedia** ja noudata näytön ohjeita.

Skriv **Gjenoppretting** i Windows-søket, klikk på **Opprett gjenopprettingsmedie**, og følg instruksjonene på skjermen.

I Windows-sökrutan, skriv **Återställ**, klicka på **Skapa återställningsmedia** och följ anvisningarna på skärmen.

Locate Dell apps

Find Dell-apps | Paikanna Dell-sovellukset

Finn Dell-apper | Leta redan på dina Dell-appar



Register your computer

Registrer computeren | Rekisteröi tietokone

Registrer datamaskinen din | Registrera din dator



Dell Help & Support

Dells Hjælp og Support | Dellin ohje ja tuki

Dell hjælp og støtte | Dell Hjälp & Support



SupportAssist Check and update your computer

Tjek og opdater din computer

Tarkista ja päivitä tietokoneesi

Kontroller og oppdater datamaskinen

Kontrollera och uppdatera din dator

Product support and manuals

Produktsupport og manualer

Tuotetuki ja käyttöoppaat

Produkstøtte og håndbøker

Produktsupport och handböcker

Dell.com/support

Dell.com/support/manuals

Dell.com/support/windows

Contact Dell

Kontakt Dell | Dellin yhteystiedot

Kontakt Dell | Kontakta Dell

Dell.com/contactdell

Regulatory and safety

Lovgivningsmæssigt og sikkerhed

Säädöstenmukaisuus ja turvallisuus

Lovpålagte forhold og sikkerhet

Reglering och säkerhet

Dell.com/regulatory_compliance

Regulatory model

Regulatorisk model | Säädösten mukainen malli

Regulerende modell | Regleringsmodell

P51F

Regulatory type

Regulatorisk type | Säädösten mukainen tyyppi

Regulerende type | Regleringstyp

P51F001

P51F002

P51F003

P51F005

Computer model

Computermodell | Tietokoneen malli

Datamaskinmodell | Datormodell

Inspiron 15-5551

Inspiron 15-5552

Inspiron 15-5555

Inspiron 15-5558

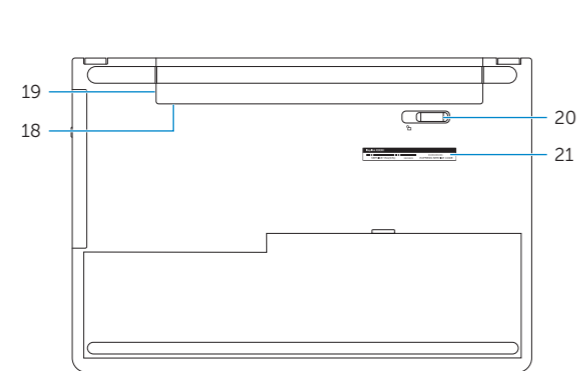


Features

Funktioner | Ominaisuudet | Funksjoner | Funktionen



1. Right microphone
2. Camera-status light
3. Camera
4. Left microphone (Inspiron 15-5558 and Inspiron 15-5555 only)
5. Power-adaptor port
6. Network port (Inspiron 15-5558 and Inspiron 15-5555 only)
7. HDMI port
8. USB 3.0 port
9. Media-card reader
10. Power and battery-status light/hard-drive activity light
11. Left-click area
12. Right-click area
13. Headset port
14. USB 2.0 ports (2)
15. Optical drive
16. Security-cable slot
17. Power button
18. Regulatory label (in battery bay)
19. Battery
20. Battery-release latch
21. Service Tag label



1. Højre mikrofon
2. Kamerastatusindikator
3. Kamera
4. Venstre mikrofon (kun Inspiron 15-5558 og Inspiron 15-5555)
5. Port til strømadapter
6. Netværksport (kun Inspiron 15-5558 og Inspiron 15-5555)
7. HDMI-port
8. USB 3.0-port
9. Mediekortlæser
10. Strøm- og batteristatusindikator/harddiskaktivitetsindikator
11. Område til venstreklik
12. Område til højreklik
13. Hovedtelefonport
14. USB 2.0-porte (2)
15. Optisk drev
16. Sikkerhedskablets åbning
17. Strømknap
18. Regulatorisk mærkat (i batteribåsen)
19. Batteri
20. Batteriudløserlås
21. Servicekodeetiket

1. Oikea mikrofoni
2. Kameran tilan merkivalo
3. Kamera
4. Vasen mikrofoni (vain Inspiron 15-5558 ja Inspiron 15-5555)
5. Verkkolaiteportti
6. Verkkoportti (vain Inspiron 15-5558 ja Inspiron 15-5555)
7. HDMI-portti
8. USB 3.0 -portti
9. Muistikortinlukija
10. Virran ja akun tilan merkivalo/kiintolevyn toiminnan merkivalo
11. Vasemman napsautuksen alue
12. Oikean napsautuksen alue
13. Kuulokeliitäntä
14. USB 2.0 -portit (2)
15. Optinen asema
16. Suojakaapelin paikka
17. Virtapainike
18. Säädösten mukaisuustarra (akkutilassa)
19. Akku
20. Akun vapautussalpa
21. Huoltomerkkitarra

1. Høyre mikrofon
2. Statuslys for kamera
3. Kamera
4. Venstre mikrofon (kun Inspiron 15-5558 og Inspiron 15-5555)
5. Kontakt for strømforsyning
6. Nettverkport (kun Inspiron 15-5558 og Inspiron 15-5555)
7. HDMI-port
8. USB 3.0-port
9. Mediekortleser
10. Strøm- og batteristatuslys/aktivitetslys til harddisken
11. Venstreklikk-område
12. Høyreklikk-område
13. Hodetelefonport
14. USB 2.0-porter (2)
15. Optisk disk
16. Spor for sikkerhetskabel
17. Strømknapp
18. Forskriftsmessig merking (i batterirommet)
19. Batteri
20. Batteriutløserlås
21. Servicemerke

1. Höger mikrofon
2. Kamerastatuslampa
3. Kamera
4. Vänster mikrofon (endast Inspiron 15-5558 och Inspiron 15-5555)
5. Nätdapterport
6. Nättverksport (endast Inspiron 15-5558 och Inspiron 15-5555)
7. HDMI-port
8. USB 3.0-port
9. Mediakortläsare
10. Ström-/batteristatuslampa/hårdiskaktivitetslampa
11. Område för vänsterklick
12. Område för högerklick
13. Hörlursport
14. USB 2.0-portar (2)
15. Optisk enhet
16. Plats för kabellås
17. Strömbrytare
18. Föreskriftsetikett (i batterifacket)
19. Batteri
20. Frigöringshakar för batteriet
21. Etikett med servicenummer

Shortcut keys

Genvejstaster | Pikavalintanäppäimet

Snarveistaster | Kortkommandon

- | | |
|--|--|
| | Mute audio
Slå lyd fra Mykistä ääni
Demp lyden Stäng av ljud |
| | Decrease volume
Formindsk lydstyrke Vähennä äänenvoimakkuutta
Reduser lyden Minska volymen |
| | Increase volume
Forøg lydstyrke Lisää äänenvoimakkuutta
Øk lyden Öka volymen |
| | Play previous track/chapter
Afspil forrige nummer/kapitel Toista edellinen raita tai luku
Spill forrige spor/kapittel Spela upp föregående spår/kapitel |
| | Play/Pause
Afspil/Afbryd midlertidigt Toista/tauko
Spill/pause Spela upp/pausa |
| | Play next track/chapter
Afspil næste nummer/kapitel Toista seuraava raita tai luku
Spill neste spor/kapittel Spela upp nästa spår/kapitel |
| | Switch to external display
Skift til ekstern skærm Siirry ulkoiseen näyttöön
Bytt til ekstern skjerm Växla till extern bildskärm |
| | Search
Søg Haku
Søk Sök |
| | Toggle keyboard backlight (optional)
Skift mellem tastaturets baggrundslys (valgfrit tilbehør)
Kytke näppäimistön taustavalo (valinnainen)
Veksle mellom bakgrunnsbelyst tastur eller ikke (tilleggsfunksjon)
Växla tangentbordets bakgrundsbelysning (tillval) |

- | | |
|--|--|
| | Decrease brightness
Formindsk lysstyrke Vähennä kirkkautta
Demp lysstyrken Minska ljusstyrkan |
| | Increase brightness
Forøg lysstyrke Lisää kirkkautta
Øk lysstyrken Öka ljusstyrkan |
| | Toggle Fn-key lock
Tænder/slukker for FN-tastlås
Vaihda Fn--näppäinlukituksen asentoa
Veksle Fn-låsen
Växla Fn-tangentlås |
| | Turn off/on wireless
Slå trådløst fra/til Kytke langaton yhteys pois/päälle
Slå av/på trådløs tilkobling Slå av/på trådlösa nätverk |
| | Sleep
Slumre Lepo
Hvile Strömsparläge |
| | Toggle between power and battery-status light/hard-drive activity light
Skift mellem strøm- og batteristatusindikator/harddiskaktivitetsindikator
Vaihda virran ja akun tilan merkivalon/kiintolevyn toiminnan merkivalon välillä
Veksle mellom statuslys for strøm og batteri og lys for harddiskaktivitet
Växla mellan ström-/batteristatuslampa/hårdiskaktivitetslampa |

- NOTE: For more information, see [Specifications at Dell.com/support](#).
- BEM/ERK: For yderligere oplysninger, se [Specifikationer på Dell.com/support](#).
- HUOMAUTUS: Lisätietoja on kohdassa [Tekniset tiedot](#) sivulla [Dell.com/support](#).
- MERK: Se [Spesifikasjoner på Dell.com/support](#) for å finne ytterligere informasjon.
- ANMÄRKNING: För mer information, se [Specifikationer på Dell.com/support](#).